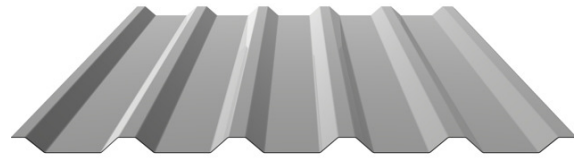
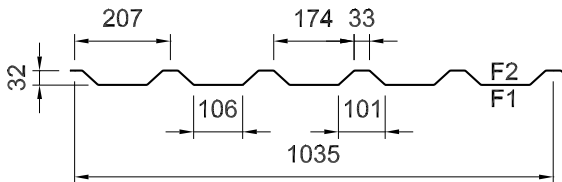


Geometrie:



Technische Parameter:	Werkstoff:	S 320 GD + Z275
	Korrosionsschutz:	Zinkauflage gemäß EN 10326 Korrosionsschutzklassen nach DIN 55928, Teil 8 Korrosionsschutzklasse II DU-Beschichtung Korrosionsschutzklasse III z.B. Hairplus 25
	Einlaufbreite:	1185 mm
	Herstellungslänge:	0,9 m - 12 m
	Toleranzen gemäß:	DIN 18807, Teil 1 EN 508, Teil 1 RAL GZ 617
	Längentoleranzen:	< 7 m = 0,003 x L bzw. > 7 m = max. 20 mm
	Anwendungsbereiche:	Als Dachelement für ein- oder mehrschalige Dachsysteme Außenschale Dach, F2 = Witterungsseite Außenschale Wand, F2 = Witterungsseite
	Zubehör:	„P“- Rundlochung, Lichtplatten, Zahnbleche, Profillfüller, Dichtband, Haircosound, Haircodrop, Schrauben
Produkt Prüfungen:	Zulassungen:	Deutschland
	Güteschutz:	Fremdüberwachung durch anerkanntes Prüfamtm gemäß RAL GZ 617

Statische Kenngrößen:	Blechdicke t (mm)	Eigengewicht g (kN/m ²)	Fläche A (cm ² /m)	Biegung I+ (cm ⁴ /m)	Biegung I- (cm ⁴ /m)	Grenzstützweite	
						Lgr (m)	Lgr (m)
	0,63	0,0566	6,62	10,16	7,49	-	-
	0,75	0,0674	7,97	12,81	9,48	-	-
	0,88	0,0791	9,43	15,29	11,74	-	-
	1,00	0,0899	10,78	17,48	13,92	-	-
	1,25	0,1123	13,58	22,03	18,67	-	-

