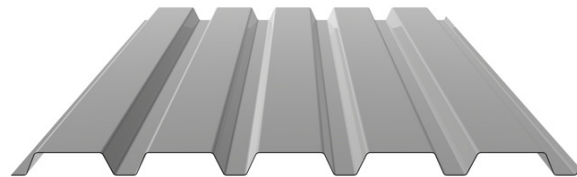
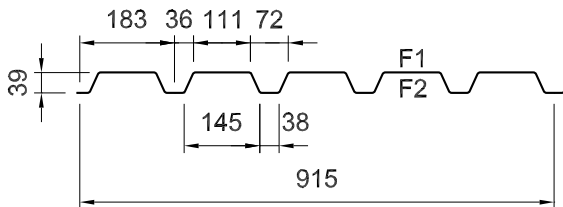


### Geometrie:



<b>Technische Parameter:</b>	<b>Werkstoff:</b>	S 320 GD + Z275
	<b>Korrosionsschutz:</b>	Zinkauflage gemäß EN 10326 Korrosionsschutzklassen nach DIN 55928, Teil 8 Korrosionsschutzklasse II DU-Beschichtung Korrosionsschutzklasse III z.B. Hairplus 25
	<b>Einlaufbreite:</b>	1185 mm
	<b>Herstellungslänge:</b>	0,9 m - 12 m
	<b>Toleranzen gemäß:</b>	DIN 18807, Teil 1 EN 508, Teil 1 RAL GZ 617
	<b>Längentoleranzen:</b>	< 7 m = 0,003 x L bzw. > 7 m = max. 20 mm
	<b>Anwendungsbereiche:</b>	Als Fassadenelement für ein- oder mehrschalige Wandsysteme Innenschale Dach, F2 = Rauminnenseite Außenschale Wand, F1 = Witterungsseite
	<b>Zubehör:</b>	„P“- Rundlochung, Lichtplatten, Zahnbleche, Profillfüller, Dichtband, Hairgalbe, Haircosound, Schrauben
<b>Produkt Prüfungen:</b>	<b>Zulassungen:</b>	Deutschland, Russland, Ukraine, Kroatien
	<b>Güteschutz:</b>	Fremdüberwachung durch anerkanntes Prüfamtm gemäß RAL GZ 617

<b>Statische Kenngrößen:</b>	<b>Blechdicke</b> t (mm)	<b>Eigengewicht</b> g (kN/m <sup>2</sup> )	<b>Fläche</b> A (cm <sup>2</sup> /m)	<b>Biegung</b> I+ (cm <sup>4</sup> /m)	<b>Biegung</b> I- (cm <sup>4</sup> /m)	<b>Grenzstützweite</b>	
						Lgr (m)	Lgr (m)
	0,63	0,0640	7,55	13,175	17,484	-	-
	0,75	0,0762	9,08	21,60	21,60	1,67	2,08
	0,88	0,0895	10,75	27,70	27,70	3,35	4,19
	1,00	0,1017	12,28	35,20	35,20	3,81	5,41
	1,25	0,1271	15,48	44,10	44,10	4,76	6,77

