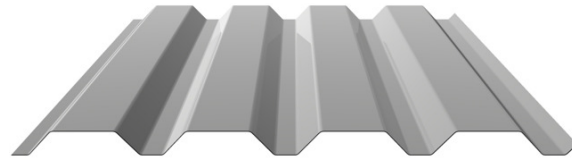
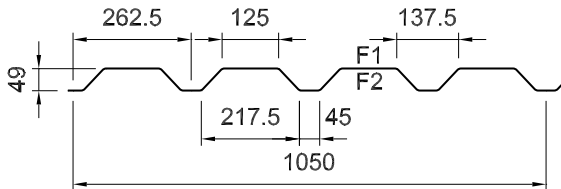


Geometrie:



Technische Parameter:	Werkstoff:	S 320 GD + Z275
	Korrosionsschutz:	Zinkauflage gemäß EN 10326 Korrosionsschutzklassen nach DIN 55928, Teil 8 Korrosionsschutzklasse II DU-Beschichtung Korrosionsschutzklasse III z.B. Hairplus 25
	Einlaufbreite:	1250 mm
	Herstellungslänge:	bis 18 m
	Toleranzen gemäß:	DIN 18807, Teil 1 EN 508, Teil 1 RAL GZ 617
	Längentoleranzen:	< 7 m = 0,003 x L bzw. > 7 m = max. 20 mm
	Anwendungsbereiche:	Als Fassadenelement für ein- oder mehrschalige Wandsysteme Innenschale Dach, F2 = Rauminnenseite Außenschale Wand, F1 = Witterungsseite
	Zubehör:	Lichtplatten, Profulfüller, Dichtband, Schrauben

Produkt Prüfungen:	Zulassungen:	Deutschland
	Güteschutz:	Fremdüberwachung durch anerkanntes Prüfamts gemäß RAL GZ 617

Statische Kenngrößen:	Blechdicke t (mm)	Eigengewicht g (kN/m ²)	Fläche A (cm ² /m)	Biegung I+ (cm ⁴ /m)	Biegung I- (cm ⁴ /m)	Grenzstützweite	
						Lgr (m)	Lgr (m)
	0,63	0,0589	6,82	16,77	22,01	-	-
	0,75	0,0701	8,20	21,15	27,73	1,40	1,75
	0,88	0,0822	9,71	26,15	34,14	2,18	2,72
	1,00	0,0935	11,09	30,97	40,30	2,90	3,62
	1,25	0,1168	13,98	41,53	51,33	3,66	4,57

