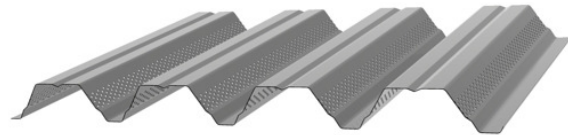
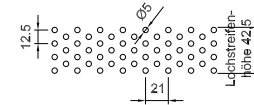
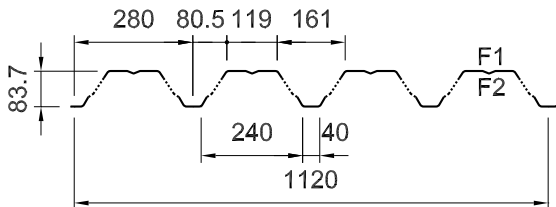


Geometrie:



Technische Parameter:	Werkstoff:	S 320 GD + Z275
	Korrosionsschutz:	Zinkauflage gemäß EN 10326 Korrosionsschutzklassen nach DIN 55928, Teil 8 Korrosionsschutzklasse II DU-Beschichtung
	Einlaufbreite:	1500 mm
	Herstellungslänge:	1,8 m - 20 m
	Toleranzen gemäß:	DIN 18807, Teil 1 EN 508, Teil 1 RAL GZ 617
	Längentoleranzen:	< 7 m = 0,003 x L bzw. > 7 m = max. 20 mm
	Anwendungsbereiche:	Als Tragelement für Bitumen und Foliendächer oder zweischalige Dacheindeckungen Innenschale Dach, F2 = Rauminnenseite
	Zubehör:	Profillfüller, Dichtband, Haircosound, Schrauben
Produkt Prüfungen:	Zulassungen:	Deutschland, Russland, Ukraine, Kroatien
	Güteschutz:	Fremdüberwachung durch anerkanntes Prüfamts gemäß RAL GZ 617

Statische Kenngrößen:	Blechdicke t (mm)	Eigengewicht g (kN/m ²)	Fläche A (cm ² /m)	Biegung I+ (cm ⁴ /m)	Biegung I- (cm ⁴ /m)	Grenzstützweite Lgr (m)	
						Einfeld	Mehrfeld
	0,75	0,0761	7,92	82,63	84,34	2,86	3,58
	0,88	0,0893	9,37	100,91	102,95	4,11	5,14
	1,00	0,1015	10,71	118,27	118,99	5,22	6,23
	1,25	0,1269	13,50	149,98	149,98	5,87	7,01

