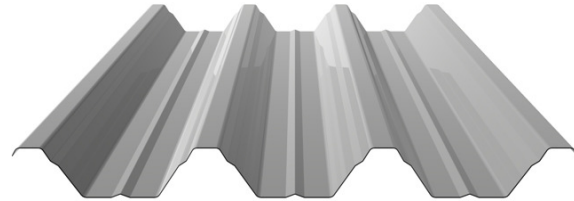
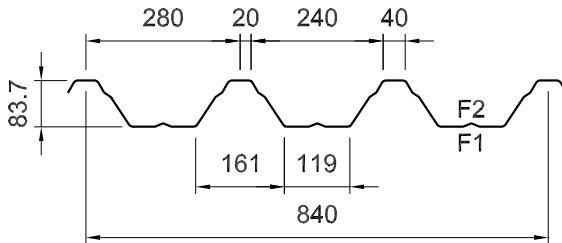


**Geometrie:**



**Technische Parameter:**

**Werkstoff:  
Korrosionsschutz:**

S 320 GD + Z275  
Zinkauflage gemäß EN 10326  
Korrosionsschutzklassen nach DIN 55928, Teil 8  
Korrosionsschutzklasse II DU-Beschichtung  
Korrosionsschutzklasse III z.B. Hairplus 25

**Einlaufbreite:  
Herstellungslänge:  
Toleranzen gemäß:**

1185 mm  
1,8 m - 20 m  
DIN 18807, Teil 1  
EN 508, Teil 1  
RAL GZ 617

**Längentoleranzen:**

< 7 m = 0,003 x L bzw. > 7 m = max. 20 mm

**Anwendungsbereiche:**

Als Dachelement für ein- oder mehrschalige Dachsysteme  
Außenschale Dach, F2 = Witterungsseite  
Außenschale Wand, F2 = Witterungsseite  
Lichtplatten, Profulfüller, Dichtband, Haircodrop,  
Haircosound, Schrauben

**Zubehör:**

**Produkt Prüfungen:**

**Zulassungen:**

Deutschland, Russland, Ukraine, Kroatien

**Güteschutz:**

Fremdüberwachung durch anerkanntes Prüfamtm gemäß  
RAL GZ 617

**Statische Kenngrößen:**

Blechdicke t (mm)	Eigengewicht g (kN/m <sup>2</sup> )	Fläche A (cm <sup>2</sup> /m)	Biegung I+ (cm <sup>4</sup> /m)	Biegung I- (cm <sup>4</sup> /m)	Grenzstützweite Lgr (m)	
					Einfeld	Mehrfeld
0,75	0,0930	9,37	89,22	87,63	3,38	4,22
0,88	0,1091	11,09	108,73	106,74	4,71	5,89
1,00	0,1240	12,67	125,61	124,90	5,38	6,72
1,25	0,1550	15,97	158,32	158,32	6,78	8,48

