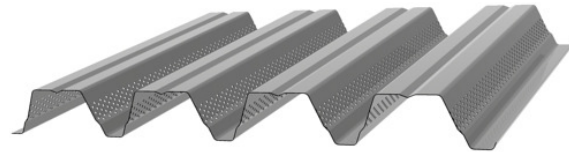
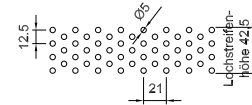
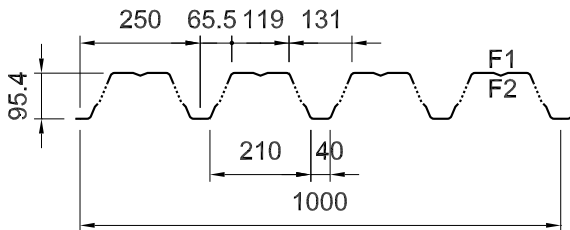


Geometrie:



Technische Parameter:	Werkstoff:	S 320 GD + Z275
	Korrosionsschutz:	Zinkauflage gemäß EN 10326 Korrosionsschutzklassen nach DIN 55928, Teil 8 Korrosionsschutzklasse II DU-Beschichtung
	Einlaufbreite:	1500 mm
	Herstellungslänge:	1,8 m - 20 m
	Toleranzen gemäß:	DIN 18807, Teil 1 EN 508, Teil 1 RAL GZ 617
	Längentoleranzen:	< 7 m = 0,003 x L bzw. > 7 m = max. 20 mm
	Anwendungsbereiche:	Als Tragelement für Bitumen und Foliendächer oder zweischalige Dacheindeckungen Innenschale Dach, F2 = Rauminnenseite
	Zubehör:	Profulfüller, Dichtband, Haircosound, Schrauben
Produkt Prüfungen:	Zulassungen:	Deutschland, Russland, Ukraine, Kroatien
	Güteschutz:	Fremdüberwachung durch anerkanntes Prüfamts gemäß RAL GZ 617

Statische Kenngrößen:	Blechdicke t (mm)	Eigengewicht g (kN/m ²)	Fläche A (cm ² /m)	Biegung I+ (cm ⁴ /m)	Biegung I- (cm ⁴ /m)	Grenzstützweite	
						Lgr (m)	
	0,75	0,0853	8,97	121,62	124,15	Einfeld: 2,86	Mehrfeld: 3,58
	0,88	0,1001	10,62	148,48	151,47	4,11	5,14
	1,00	0,1137	12,13	174,00	175,05	5,22	6,23
	1,25	0,1421	15,29	220,63	220,63	5,87	7,01

